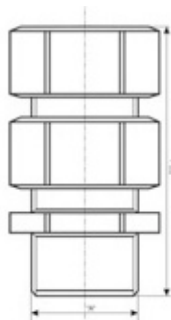


Ex kivitelű kábelbevezető típus HF-TdP-..	
Alkalmazási terület:	Mechanikai védelemmel ellátott kábelek 2 liternél nagyobb nyomásálló tokozású térbe történő bevezetésére
Megfelelőség:	94/9/EK Direktíva (2016.04.19.-ig), 2014/34/EU Direktíva(2016.04.20-tól)
Megfelelősségi Tanúsítvány:	EXA 15 ATEX 0010X
Védelmi jel:	Ⓔ II 2G Ex db IIC /II 2D Ex tb IIIC
Szabvány:	EN 60079-0:2012/A11:2013 ; EN 60079-1:2007 ; EN 60079-31:2009
Védettség:	IP 66/IP 67 (EN 60529)
Anyaga:	X5CrNi 18-10 rozsdamentes acél DIN 17440 szerint $T_{\text{környezeti}} = - 60 \text{ °C} \dots + 105 \text{ °C}$
Tömítés:	Wacker Elastosil R 701/70 és R 490/55 típusú fokozott olaj és vegyszerálló szilikon kaucsuk. Speciális keverék.



Típus:	Kábelméret:		Teljes hossz (mm) "l"	Laptáv (mm) "SW"	Szerelési nyomaték (Nm)				Választható menet "A":		
	Övréteg alatt (mm)	Külső átmérő (mm)			Övréteg alatt min max		Külső gyűrű min max		"M"	"Pg"	"NPT"
HF-TdP-27a HF-TdP-27b	∅ 5-7 ∅ 7-9,5	∅ 9-11 ∅ 11-13,5	74	27	8	30	12	35	20x1,5 25x1,5 32x1,5	13,5	½", ¾" 1"
HF-TdP-32	∅ 9,5- 12	∅ 13,5-16	74	32	10	32	14	36	20x1,5 25x1,5 32x1,5	13,5 21	½", ¾" 1", 1 ¼"
HF-TdP-36a HF-TdP-36b	∅ 12-14,5 ∅ 14,5-17	∅ 16-18,5 ∅ 18,5-21	76	36	12	35	15	36	25x1,5 32x1,5 40x1,5 50x1,5	21,29	¾", 1" 1 ¼", 1½"
HF-TdP-41	∅ 17-20	∅ 21-24	78	41	18	42	22	46	32x1,5 40x1,5 50x1,5	29,36	1", 1¼" 1½"
HF-TdP-46a HF-TdP-46b	∅ 20-23 ∅ 23-27	∅ 24-27 ∅ 27-30	80	46	18	42	22	46	32x1,5 40x1,5 50x1,5	29, 36	1. 1¼", 1½"
HF-TdP-50	∅ 27-30	∅ 30-34	80	50	20	45	25	50	40x1,5 50x1,5	36	1 ¼" 1 ½"
HF-TdP-56	∅ 30-34	∅ 34-38	80	56	20	45	25	50	40x1,5 50x1,5	36	1 ¼" 1 ½"
HF-TdP-63a HF-TdP-63b	∅ 34-38 ∅ 38-42	∅ 38-42 ∅ 42-46	90	63	24	45	27	50	50x1,5 63x1,5	36	1 ½" ; 2"
HF-TdP-70a HF-TdP-70b	∅ 42-46 ∅ 46-50	∅ 46-50 ∅ 50-54	90	70	24	45	27	50	63x1,5 75x1,5		1 ½" ; 2" 2 ½"
HF-TdP-80a HF-TdP-80b	∅ 50-56 ∅ 56-62	∅ 54-60 ∅ 60-66	90	80	26	50	30	55	75x1,5 80x1,5		3"
HF-TdP-100a HF-TdP-100b	∅ 62-68 ∅ 68-72	∅ 66-76 ∅ 72-76	100	100	30	50	30	55	80x1,5		3"

Az X a tanúsítvány számában azt jelenti, hogy a HF-TdP-... tömszelence család az acél szallagos mechnaikai védelemmel ellátott kábelek esetén, az acél szallag megfogása a kihúzás elleni védelmet nem biztosítja. (Speciális kondíciók).
Kihúzás elleni védelem csak az acélhuzalos mechanikai védelemmel ellátott kábelek alkalmazásakor megoldható.